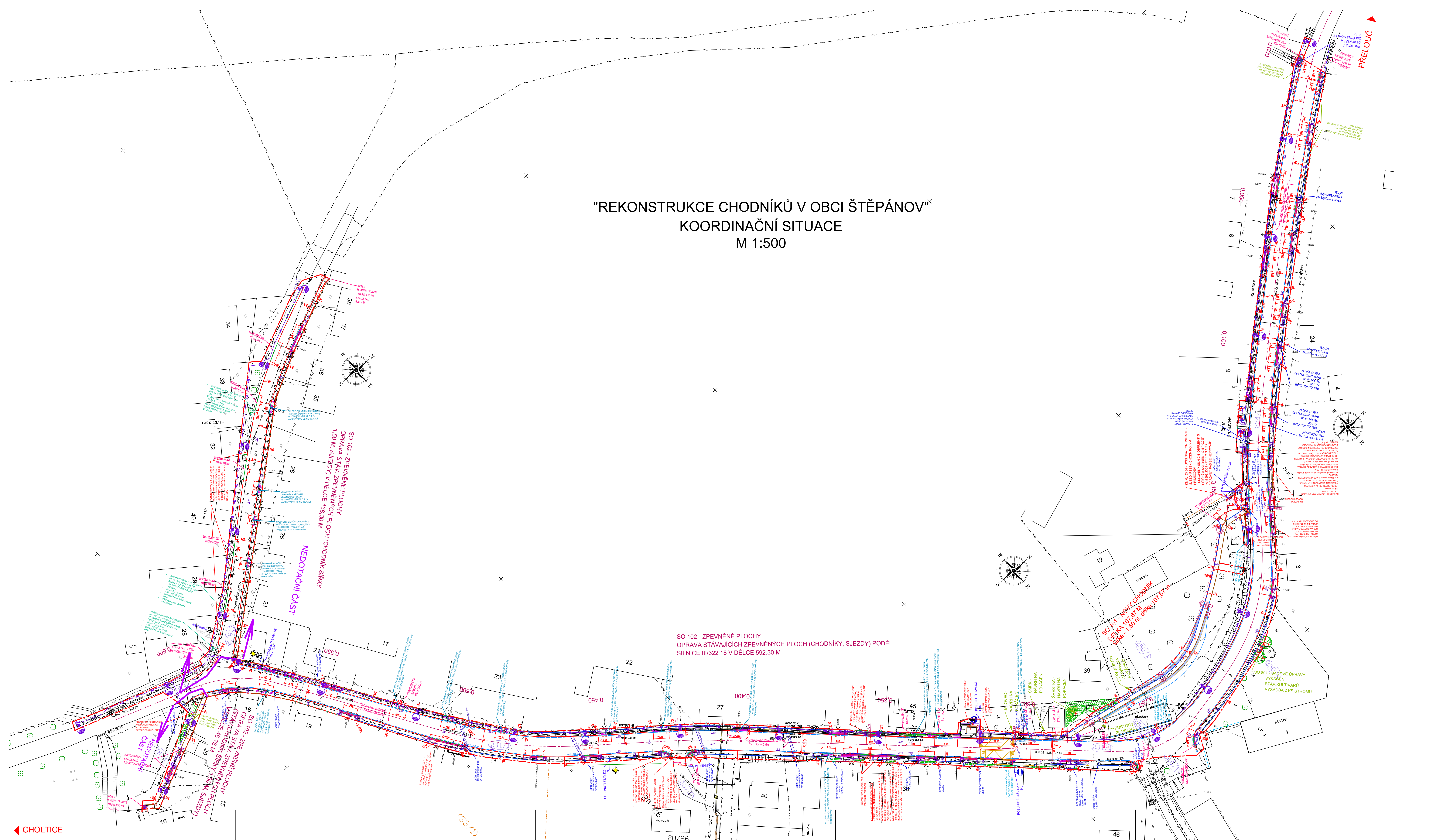


"REKONSTRUKCE CHODNÍKŮ V OBCI ŠTĚPÁNOV"  
KOORDINAČNÍ SITUACE  
M 1:500



LEGENDA NOVÝ STAV SO 101,102:

- CHODNÍKOVÁ BET. OBRUBA - PODSÁDKA +0 CM
- CHODNÍKOVÁ BET. OBRUBA - PODSÁDKA +0 CM - U OPLŮCENÍ
- CHODNÍKOVÁ BET. OBRUBA - PODSÁDKA +6 CM
- BETONOVÁ PALISÁDA - PODSÁDKA + 6 CM
- NOPOVA IZOLACE
- SILNIČNÍ BET. OBRUBA NÁJEZDOVÁ. NAPŘ. 1501501000, PODSÁDKA +0 CM
- SILNIČNÍ BET. OBRUBA NÁJEZDOVÁ. NAPŘ. 1501501000, PODSÁDKA +2 CM
- SILNIČNÍ BET. OBRUBA NÁJEZDOVÁ. NAPŘ. 1501501000, PODSÁDKA +5 CM
- SILNIČNÍ BET. OBRUBA PŘECHODOVÁ
- SILNIČNÍ BET. OBRUBA. NAPŘ. 1502501000, PODSÁDKA +12 CM
- SILNIČNÍ BET. OBRUBA. NAPŘ. 1503001000, PODSÁDKA +16 CM
- SILNIČNÍ BET. OBRUBA SKLOPENÁ (PŘÍČNÝ SKLON 1:2,5)
- BETONOVÝ ODVODŇOVACÍ PROLŮZEK 600250100
- DOPRAVNÍ BEZPEČNOSTNÍ ZÁBRADLÍ VÝŠKY 1,10 M
- LAVČKA - ŠTĚRK
- HMATNÁ DLAŽBA - VAR. PÁSY - TL. 60 MM BARVA BÍLÁ
- HMATNÁ DLAŽBA - VAR. PÁSY - TL. 80 MM BARVA BÍLÁ
- VIZ. KONTRAST U NÁSTUPNÍ HRANY AUTOBUS ZASTAVKY - BARVA ČERVENÁ
- ODVODŇOVACÍ ŽLAB
- KANAL. PŘÍPOJKA
- UL. VPUST
- HRANICE STAVBY
- PARCELY DOT. STAVBOU

LEGENDA NOVÝ STAV SO 801:

- ŽIVÝ PLOT
- SOLTERNÍ KERÉ
- POKRYVNÉ KERÉ
- NOVÉ STROMY

LEGENDA - STÁV. SÍTĚ:

- STÁVAJÍCÍ KABEL NN PODZEM.
- STÁVAJÍCÍ NADZEM. EL. VEDENÍ
- STÁVAJÍCÍ PLYNOVOD
- STÁVAJÍCÍ VODOVOD
- SOLERNÍ KABEL
- KANALIZACE DEŠŤOVÁ
- KABEL VO

LEGENDA SÍTĚ NOVÉ:

- SO 401 - NOVÉ VO
- SO 402 - OPRAVA STÁV. VO
- CHRÁŇKA ELEKTRO
- CHRÁŇKA SDEL. KABEL

OBJEKT:  
SO 101 - NOVÝ CHODNÍK (DUR, DSP)  
SO 102 - ZPEVNĚNÉ PLOCHY (DUR, DSP)  
SO 401 - NOVÉ VEŘEJNÉ OSVĚTLENÍ (DUR)  
SO 402 - OPRAVA STÁV. VEŘEJNÉHO OSVĚTLENÍ  
SO 801 - SADOVÉ A TERÉNNÍ ÚPRAVY

PRŮBĚH INŽENÝRSKÝCH SÍTÍ JE ZAKRESLEN  
DLE PODKLADŮ JEJICH SPRÁVCŮ.  
PŘED ZAHLAŠENÍM VEŠKERÝCH STAVEBNÍCH PRACÍ  
JE NUTNO NECHAT VYTÝČIT INŽENÝRSKÉ SÍTĚ.

Vypracoval: Ing. J. Forstlová	Zadp. projektant: Ing. Leoš Jelínek	Kontroloval: Ing. Leoš Jelínek
Kraj: Středočeský	Tratový úsek/obec: Přelouč-Štěpánov u Přelouče	
Objednatel: Město Přelouč, ČS. armády 1665, 535 33 Přelouč		
Město: Přelouč		
REKONSTRUKCE CHODNÍKŮ V OBCI ŠTĚPÁNOV		
Období výkresu: KOORDINAČNÍ SITUACE	Formát: 12x4	Datum: 11/2015
	Číslo výkresu: A.2	Číslo dokumentace: 3110/015/029
		Číslo kopie: 0
		Měřítko: 1:500
		Číslo výkresu: A.2

